



CIAP (CENTRE D'INTERPRÉTATION DE L'ARCHITECTURE ET DU PATRIMOINE)

Depuis 1998, le CIAP coordonne toutes les initiatives de la ville dans le cadre du label Ville d'art et d'histoire, œuvre à la médiation du patrimoine architectural et historique de la ville auprès de tous les publics (habitants, touristes, jeune public).

Toutes les visites guidées et ateliers pédagogiques sont menées par des guides-conférenciers agréés par le ministère de la Culture.

Une exposition permanente sur l'histoire de la ville ainsi que des expositions temporaires sont proposées toute l'année au 1^{er} étage de l'Ancien Collège.

Le service jeune public accueille les enfants en temps scolaire ou hors temps scolaire (maternelle, primaires, collèges, lycées, enseignement supérieurs). Il privilégie l'initiation et la sensibilisation à l'architecture et au patrimoine au travers d'activités éducatives et ludiques variées.

Ses actions sont pluridisciplinaires. Elles complètent et illustrent les programmes d'histoire-géographie, mathématiques, français, éducation civique, arts plastiques, technologie.

JE M'INFORME

Service jeune public du CIAP, Ancien Collège,
25 allée de l'Empereur, 82000 Montauban.

Carole Corniou / 05 63 22 19 81
serviceeducatifciap@ville-montauban.fr
www.ciap.montauban.com, rubrique service éducatif

JE PRÉPARE MA VISITE

Les visites et ateliers sont gratuits pour tous les établissements scolaires.

Un nombre suffisant d'adultes est nécessaire pour assurer l'encadrement.

Les séances sont limitées à 1 classe.

Les dossiers pédagogiques des visites et ateliers sont à disposition des enseignants sur notre site internet : **www.ciap.montauban.com, rubrique service éducatif.**



JE RÉSERVE

Choisissez votre visite ou atelier.
Contacter par mail ou par téléphone la référente pour connaître les jours et horaires disponibles
Complétez la fiche d'inscription reçue par mail :
Cliquer sur répondre / Compléter les informations manquantes (nombre d'élèves, projet pédagogique ...) / Envoyer

Les inscriptions débutent le 24 août 2023.

EXPOSITION



Exposition permanente « Montauban, portrait d'une ville »

Ouverte en 2008, dans le cadre du label Ville d'art et d'histoire, l'exposition permanente « Montauban, portrait d'une ville » présente les grandes étapes de l'histoire de la ville et les traits constitutifs de son patrimoine.

Ville neuve au plan régulier développé autour d'une grande place centrale, Montauban est fondée en 1144. La ville connaît un important développement économique au Moyen Âge. Les guerres de Religion, durant lesquelles la cité protestante résiste au roi de France catholique, ne mettent pas fin à cette santé florissante qui ne déclinera qu'au XIX^e siècle.

Autour d'un plan relief de la ville, la salle d'accueil propose un premier regard sur l'histoire de la ville par le biais de plans anciens. L'exposition se poursuit par un parcours mêlant objets, maquettes et panneaux didactiques, présentés dans une scénographie étonnante.

Un espace enfants propose également aux plus jeunes jeux de piste, memory et dominos pour une découverte ludique de Montauban.

Entrée libre

Horaires : du mardi au samedi de 10h à 12h et de 13h30 à 18h.

LES OFFRES PÉDAGOGIQUES



LE CIAP

Les explorateurs de la mémoire

Rendez-vous au CIAP, niveau 6^e, 5^e, 1h30.

Un guide-conférencier accueille le groupe, donne livrets et consignes. Le parcours est ensuite réalisé en autonomie par l'enseignant et sa classe. Ce jeu-visitte en semi autonomie permet une exploration ludique du CIAP à la découverte de l'histoire de la ville.

🌀 : découvrir l'histoire et le patrimoine de Montauban.
LIENS AVEC LES PROGRAMMES SCOLAIRES : découverte du territoire proche / art du quotidien.

Un dossier pédagogique à télécharger sur :
www.centredupatrimoine.montauban.com (rubrique service éducatif).

À la découverte du CIAP

Rendez-vous au CIAP, niveau 4^e, 3^e, lycée, 1h30.

Les élèves découvrent l'exposition, « Montauban, portrait d'une ville », qui propose un panorama sur l'histoire et le patrimoine de la ville (objets, maquettes, plan-relief, panneaux didactiques). L'activité aborde les notions de patrimoine et de conservation ainsi que les métiers du patrimoine.

🌀 : découvrir l'histoire et le patrimoine de Montauban.
LIENS AVEC LES PROGRAMMES SCOLAIRES : découverte du territoire proche / art du quotidien.

LES VISITES-DÉCOUVERTES

On a perdu le nord

Rendez-vous au CIAP, niveau collège, 1h45.

Munis d'un plan et d'une boussole, les élèves partent à la découverte de Montauban. Par une exploration active (dessins, mesures, observations), ils s'approprient l'espace urbain et rencontrent les principaux monuments.

Cette visite peut être menée en anglais et en espagnol.

🕒 : savoir se repérer dans la ville, appréhender la ville d'hier et d'aujourd'hui.

LIENS AVEC LES PROGRAMMES SCOLAIRES : lecture des paysages quotidiens, acquérir des repères historiques, art de l'espace.

Visite de la ville

Rendez-vous au CIAP, niveau lycée, 1h45.

Un parcours dans la ville permet aux élèves de découvrir Montauban à travers ses monuments et les principaux événements qui ont façonné son histoire depuis sa création en 1144.

Cette visite peut être menée en anglais et en espagnol.

🕒 : comprendre l'évolution de la ville à travers les siècles.

LIENS AVEC LES PROGRAMMES SCOLAIRES : le paysage urbain, acquérir des repères historiques, art de l'espace.

Sur la piste des Montalbanais célèbres

Rendez-vous au CIAP, niveau collège, 1h45.

Montauban compte parmi ses habitants d'illustres personnages. Ce jeu de piste permet aux élèves de partir à leur rencontre et de dérouler le fil de l'Histoire. Ils recherchent un lieu, une époque et un personnage grâce aux indices donnés et voyagent au fil des siècles guidés par Olympe de Gouges ou Antoine Bourdelle...

OBJECTIF ET LIEN AVEC LES PROGRAMMES SCOLAIRES : acquérir des repères historiques.

Les clés de l'hôtel de Ville

Rendez-vous cour d'honneur de la mairie, niveau collège, 1h30.

Les élèves découvrent l'hôtel de Ville, son histoire et son architecture. Ils abordent quelques notions clés sur la citoyenneté puis appréhendent le principe de démocratie locale en découvrant le fonctionnement d'une mairie, l'organisation d'un conseil municipal...

🕒 : comprendre l'organisation de la commune.

LIENS AVEC LES PROGRAMMES SCOLAIRES : principes, valeurs et symboles de la citoyenneté française.

Le quartier Villebourbon

Rendez-vous au CIAP, niveau collège, lycée, 1h45.

Les briqueteries se trouvaient autrefois sur la rive gauche du Tarn. Dans ce quartier populaire et ouvrier, fortifié par Henri de Navarre, se sont installées au 18^e siècle les industries drapières. Les élèves partent à la rencontre d'un quartier intimement lié au Tarn et éprouvé par ses crues.

🕒 : comprendre l'évolution de la ville, appréhender les liens entre histoire et vie quotidienne.

LIENS AVEC LES PROGRAMMES SCOLAIRES : lecture des paysages quotidiens, acquérir des repères historiques, art de l'espace.

La ville et l'eau

Rendez-vous au CIAP, niveau collège, lycée, 1h45.

Du ruisseau Lagarrigue au Tarn, du pont Vieux au pont Neuf, du moulin de Sapiac aux digues anti-crues, les élèves découvrent l'importance de l'eau dans la ville de Montauban du Moyen Âge à nos jours.

🕒 : appréhender les liens entre histoire et vie quotidienne, acquérir des repères artistiques et historiques.

LIENS AVEC LES PROGRAMMES SCOLAIRES : lecture du paysage quotidien, découverte du territoire proche, art de l'espace.





Raconte-moi le théâtre

Rendez-vous au CIAP, niveau collège, lycée, 1h30.

Les élèves découvrent l'histoire du théâtre de Montauban et les différents espaces qui le composent. Ils se familiarisent avec le vocabulaire spécifique au théâtre.

🌀 : acquérir des notions sur l'histoire du théâtre

LIENS AVEC LES PROGRAMMES SCOLAIRES : Découverte d'une époque, le 19^e siècle / art de l'espace.

➡ **Découvrez le parcours culturel associé aux salles de spectacles p. x.**

La place Nationale

Rendez-vous au CIAP, niveau collège, lycée, 1h30.

Au cœur de la cité, la place Nationale constitue le joyau de l'architecture montalbanaise. Le guide-conférencier vous accompagne pour comprendre l'histoire de ce lieu, ses usages au fil des siècles et ses transformations successives.

🌀 : acquérir des connaissances sur l'histoire de la ville et son architecture.

LIENS AVEC LES PROGRAMMES SCOLAIRES : connaître son environnement proche / art de l'espace.

La cathédrale de long en large

Rendez-vous au CIAP, niveau collège, lycée, 1h30.

La cathédrale de Montauban, conçue par les architectes de Louis XIV, est un exemple de l'architecture classique. Cette visite permet aux élèves de s'initier à l'architecture religieuse tout en découvrant un édifice emblématique de la ville.

🌀 : établir des liens entre histoire et architecture, acquérir des notions d'architecture religieuse.

LIENS AVEC LES PROGRAMMES SCOLAIRES : architecture religieuse, découverte d'une époque, les Temps Modernes, art de l'espace.



Le Musée Ingres Bourdelle Un site, un monument, des personnages

Rendez-vous au MIB, niveau collège, lycée, 1h30.

Co-visite avec le MIB. En compagnie d'un guide-conférencier du CIAP, les élèves découvrent l'espace géographique et architectural du musée Ingres Bourdelle. Ils abordent le contexte historique de sa construction et son évolution.

Deux choix de parcours pédagogiques sont ensuite proposés par un médiateur du musée :

« **Enquête sur un monument d'histoire** » : de la forteresse médiévale à nos jours.

« **Enquête sur les personnages d'une histoire** » : portrait des personnages qui ont marqué ce monument

🌀 : découvrir l'histoire du musée Ingres Bourdelle

LIENS AVEC LES PROGRAMMES SCOLAIRES : Architecture, histoire, portrait.

INFORMATIONS PRATIQUES : réservation par mail / reservation.museeingresbourdelle@ville-montauban.fr

Les sculptures dans la ville

Rendez-vous au CIAP, niveau collège, lycée, 1h30.

La ville natale d'Antoine-Emile Bourdelle fait une place importante à la sculpture. La ville compte en effet 10 sculptures du maître ainsi que de nombreuses autres créations d'artistes divers. Cette visite propose aux élèves de partir à la découverte d'une partie de ces œuvres installées en ville.

🌀 : aborder la démarche de création, appréhender le rôle de la sculpture dans l'espace urbain.

LIENS AVEC LES PROGRAMMES SCOLAIRES : rencontre des œuvres d'art, art du visuel.

Montauban au temps des guerres de Religion

Rendez-vous au CIAP, niveau collège, lycée, 1h45.

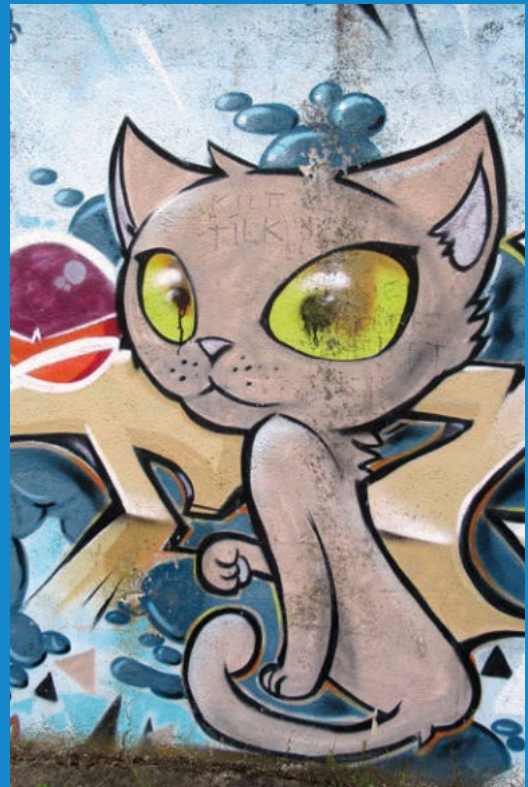
Acquisée au protestantisme dès 1561, Montauban devient une des plus importantes villes protestantes du Royaume.

Depuis l'église Saint-Jacques jusqu'au temple de la maison de retraite protestante, les élèves découvrent les traces laissées par les guerres de Religion et les lieux emblématiques protestants et catholiques de la ville.

🌀 : comprendre l'évolution de la ville aux XVI^e et XVII^e siècles.

LIENS AVEC LES PROGRAMMES SCOLAIRES : la crise religieuse et les guerres de Religions, les hommes de la Renaissance, découverte d'une époque, les Temps Modernes.

➡ **Découvrez le parcours culturel associé à la Bibliothèque Patrimoniale p. x.**



Street Art à Montauban

Rendez-vous au CIAP, niveau collège, lycée, 1h30.

Graffitis, pochoirs, mosaïques, Montauban possède de nombreux exemples de cet art en mouvement : le Street Art. En compagnie du guide-conférencier, les élèves partent à la découverte de cet art urbain souvent éphémère. Ils décryptent les créations d'artistes ainsi que les différentes techniques utilisées.

🌀 : appréhender une technique artistique, comprendre le lien entre art visuel et architecture.

LIENS AVEC LES PROGRAMMES SCOLAIRES : histoire des arts, art du visuel.

➡ **Découvrez le parcours culturel associé au musée Ingres-Bourdelle p. 6.**

Un siècle d'urbanisation

Rendez-vous au CIAP, niveau 4^e, 3^e, lycée, 2h.

De l'ancien collège des Jésuites à la Médiathèque de Montauban en passant par les quartiers du 19^e siècle, les élèves appréhendent l'évolution urbaine de Montauban par l'observation de l'architecture et du tracé urbain.

🌀 : comprendre l'évolution urbaine, acquérir des repères artistiques et historiques.

LIENS AVEC LES PROGRAMMES SCOLAIRES : habiter la ville, le paysage urbain, art de l'espace.

Au bonheur des dames

Rendez-vous au CIAP, niveau 4^e, 3^e, lycée, 1h45.

Des Magasins Réunis aux Nouvelles Galeries, en passant par les couverts de la place Nationale, les élèves redécouvrent des métiers disparus et les produits qui ont fait la renommée commerciale de Montauban, du Moyen Âge jusqu'à la Belle Époque.

🌀 : établir des liens entre histoire, vie quotidienne et architecture.

LIENS AVEC LES PROGRAMMES SCOLAIRES : le développement du commerce au cours du temps.

Montauban durant la 2^{de} guerre mondiale

Rendez-vous au CIAP, niveau 3^e, lycée, 1h45.

En compagnie du guide-conférencier, les élèves partent sur les traces des rues, places et bâtiments qui portent la mémoire de la ville durant la Seconde Guerre mondiale. Ils découvrent aussi l'histoire d'hommes et de femmes, célèbres ou anonymes, qui ont marqué l'histoire de la Résistance à Montauban.

🌀 : comprendre les enjeux locaux de la 2^{de} guerre mondiale.

LIENS AVEC LES PROGRAMMES SCOLAIRES : les guerres mondiales, découverte d'une époque, le XX^e siècle.

➡ **Découvrez le parcours culturel associé au Musée de la Résistance et du Combattant p. x.**

Montauban au 19^e siècle

Rendez-vous au CIAP, niveau 4^e, 3^e, lycée, 1h45

En 1808, la création du département inaugurerait à Montauban un siècle d'aménagements urbains qui modifieraient le visage de la ville. En compagnie d'un guide-conférencier, les élèves partent à la découverte d'une cité en pleine mutation (grandes percées urbaines, équipements publics tels que le tribunal ou le théâtre).

🌀 : appréhender l'évolution urbaine, acquérir des notions d'architecture.

LIENS AVEC LES PROGRAMMES SCOLAIRES : découvrir une époque : le XIX^e siècle, urbanisme et architecture, art de l'espace.

Histoires de ponts

Rendez-vous au CIAP, niveau collège, lycée, 1h45.

Les élèves suivent le guide-conférencier à la découverte des ponts qui enjambent le Tarn. Ils découvrent l'histoire du pont Vieux, du pont Neuf ainsi que du pont Chamier. Ils comparent leur architecture, les techniques de constructions ainsi que les matériaux utilisés.

🌀 : s'initier à l'architecture, établir des liens entre histoire, vie quotidienne et architecture.

LIENS AVEC LES PROGRAMMES SCOLAIRES : architecture du bâtiment, habitat et ouvrages.

LES DÉCOUVERTES EN AUTONOMIE

Nouveau / à partir de janvier 2024

Nous vous proposons un rallye pour découvrir la ville en autonomie avec votre classe.

Le rallye - découverte

Départ Ancien Collège, niveau collège et lycée, 1h30.

Ce parcours invite les élèves à découvrir l'histoire et le patrimoine architectural de Montauban. A l'aide d'un livret pédagogique, ils suivent les différentes étapes et répondent aux nombreuses énigmes afin de parvenir à leur destination finale.

🌀 : acquérir des repères historiques - Lecture du paysage quotidien - Art de l'espace Les ateliers du patrimoine

LES ATELIERS DU PATRIMOINE

Le choix du site

Rendez-vous au CIAP, niveau collège, 1h45.

En 1144, les habitants de Montauriol demandent au comte de Toulouse de fonder une ville nouvelle. Après une réflexion sur les conditions de la construction d'une ville au Moyen Âge (se défendre, se nourrir, organiser les bâtiments), les élèves réalisent une maquette éphémère à l'aide de planchettes de bois.

🌀 : acquérir des notions urbanisme, établir des liens entre histoire, vie quotidienne et architecture.

LIENS AVEC LES PROGRAMMES SCOLAIRES : l'occident féodal, découverte d'une époque, le Moyen Âge.



L'abbaye Montauriol

Rendez-vous au CIAP, niveau collège, 1h30.

Les élèves reconstituent une maquette de l'ancienne abbaye Montauriol. Ils appréhendent ainsi la fonction d'une abbaye au Moyen Âge et acquièrent le vocabulaire spécifique à l'architecture religieuse.

🌀 : découvrir la vie religieuse au Moyen Âge.

LIENS AVEC LES PROGRAMMES SCOLAIRES : la place de l'Église au Moyen Âge, architecture religieuse, découverte d'une époque, le Moyen Âge.

La calligraphie

Rendez-vous au CIAP, niveau collège, 1h30.

Les élèves partent à la découverte de l'écriture au Moyen Âge. Qui écrit, comment, sur quoi et avec quoi ? Ils calligraphient leur prénom en utilisant un alphabet gothique puis mettent en couleur une enluminure.

🌀 : s'initier à une pratique artistique, comprendre le rôle social et intellectuel de l'église au Moyen Âge.

LIENS AVEC LES PROGRAMMES SCOLAIRES : découverte d'une époque, le Moyen Âge, art du visuel.

Le commerce au Moyen Âge

Rendez-vous au CIAP, niveau collège, 1h30.

Au 14^e siècle, Montauban, ville prospère, compte de nombreux marchands. Grâce aux livres de comptes de Barthélémy Bonis, les élèves s'immergent dans la vie quotidienne d'un commerçant au Moyen Âge. A l'aide d'un jeu de l'oie, ils découvrent ainsi les voies commerciales, les denrées, les monnaies, les mesures.

🌀 : appréhender le commerce et la vie quotidienne au Moyen Âge.

LIENS AVEC LES PROGRAMMES SCOLAIRES : découverte d'une époque, le Moyen Âge.



Louis Rabier, imprimeur à Montauban

Rendez-vous au CIAP, niveau collège, 2h.

En 1577, l'imprimeur Louis Rabier s'installe à Montauban. L'invention de Gutenberg est en plein essor. Les élèves découvrent l'histoire de l'imprimerie puis s'initient à cette technique. Ils deviennent tour à tour correcteur, typographe, pressier en réalisant un texte à partir de caractères mobiles et d'une presse.

🌀 : acquérir des notions sur les techniques d'imprimerie, le rôle de l'imprimerie dans l'Histoire.

LIENS AVEC LES PROGRAMMES SCOLAIRES : évolution des techniques à travers les siècles, découverte d'une époque, les Temps Modernes.

➡ Découvrez le parcours culturel associé à la bibliothèque patrimoniale p. x.

La naissance d'une ville

Rendez-vous au CIAP, niveau collège, 1h30

Les élèves découvrent la charte de fondation de Montauban datée de 1144, à travers les thèmes du commerce, de la justice et du pouvoir.

🌀 : comprendre les liens entre histoire et vie quotidienne au Moyen Âge.

LIENS AVEC LES PROGRAMMES SCOLAIRES : l'Occident féodal, découverte d'une époque, le Moyen Âge.

Les secrets du vitrail

Rendez-vous au CIAP, niveau collège, 1h45.

Les élèves découvrent cet art, ses origines et sa fonction. Ils s'initient à cette technique bien particulière en réalisant la maquette colorée d'un vitrail.

🌀 : appréhender une pratique artistique, comprendre la fonction et la réalisation d'un vitrail.

LIENS AVEC LES PROGRAMMES SCOLAIRES : découvrir le monde de la matière et des objets, rencontre des œuvres d'art / art du visuel.